

Creaclic.ch - Fiche créative poignées de meuble en béton

Personnalisez votre mobilier et vos casiers de rangement avec des poignées moulées !

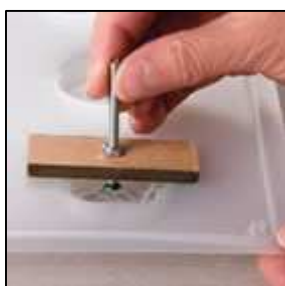
MATERIEL :

- moule avec formes fantaisie de votre choix
- béton en poudre pour moulages
- si désiré : peinture acrylique
- vis / écrou
- perle à gros trou
- spatule pour mélanger la masse de coulée, papier abrasif, tampon éponge



Création et photos : Rayher

REALISATION



Placez la vis dans un support en bois et placez l'écrou sur la vis; régler l'emplacement de la vis et de l'écrou par rapport au moule, afin que la tête de la vis soit bien recouverte de béton tout en restant invisible; le support en bois stabilise la vis afin qu'elle reste parfaitement perpendiculaire pendant le durcissement du béton. Huilez le moule avec un peu d'huile alimentaire, préparez votre masse de coulée et remplissez la cavité du moule. Placez la vis et son support, laissez durcir et sécher.



Après séchage complet, démoulez votre pommeau, retirez l'écrou et le support en bois, poncez la surface et peignez si désiré. Placez une perle à gros trou sur la vis afin de garder un espace entre le tiroir et le pommeau, fixez la vis et raccourcissez la partie métallique qui se trouve à l'intérieur du tiroir au moyen d'une pince coupante à levier ou autre outil.