

Creaclic.ch - Fiche créative Le père Noël en tournée

Le Père Noël en plein travail, aidé de son fidèle assistant...

MATERIEL :

- boule en acryl de 10cm de diamètre
- fimo rouge, blanche, noire, chocolat, caramel et chair
- peinture noire et blanche
- fil métallique couleur or
- boules de coton
- neige structurante
- pique à brochettes
- cure-dents
- couteau, épingle, sylo bille



Création et photos : Nathalie Bernier

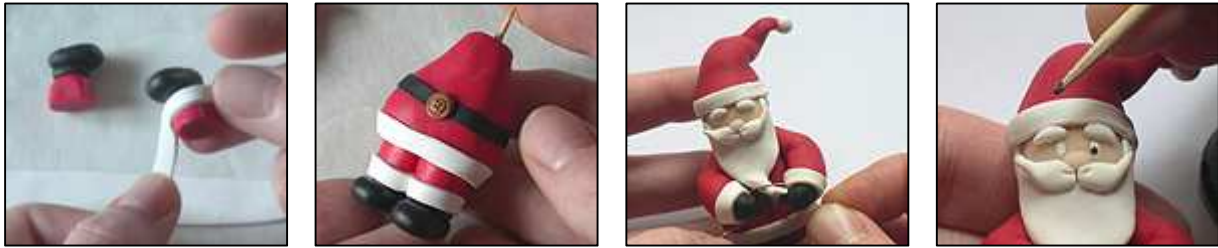
REALISATION



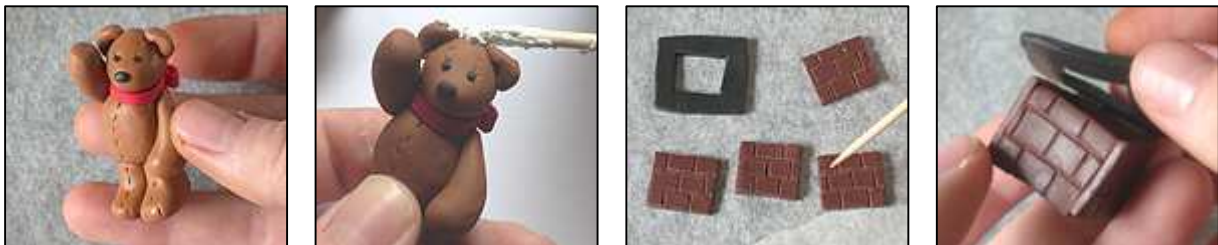
Comme sur la photo ci-contre modeler le buste, les deux jambes, les bras dans la fimo rouge et les gants dans la fimo noire. Pour les chaussures, modelez dans la fimo noire une boule ainsi qu'une seconde plus petite que vous aplatirez (toutes les deux.) Posez la plus petite sur la plus grande et marquez le talon à l'aide d'un couteau. Assemblez les chaussures aux jambes et ensuite au corps. Pour les bras, marquez les plis du coude à l'aide d'un couteau.



Assemblez le tout. N'appuyez pas trop fortement car il faudra désolidariser les éléments par la suite, mais assemblez tout de même votre père Noël afin de voir si vos proportions sont bonnes. Modelez une boule couleur chair pour la tête et une autre pour le nez, ensuite dans la fimo blanche faites les sourcils, les moustaches et la barbe. Assemblez tous les éléments de la tête solidement. Dans la fimo rouge, modelez un cône dont vous tortillerez le haut. Fixez à la tête.



Étalez de la fimo blanche et découpez des longues mais fines bandelettes. "Redéterminez" votre Père Noël et entourez le bas des jambes et le bas de sa robe. N'oubliez pas le ponpon au bonnet. Faites sa ceinture dans la fimo noire. Pour le bouton, prenez une boule de fimo marron que vous écraserez, à l'aide du stylo à bille (sans mine). Appuyez doucement pour obtenir un bouton auquel vous ferez quatre trous avec une épingle. Piquez un cure-dents au niveau du cou et placez la tête. Percez les gants pour pouvoir y glisser sa corde. Dessinez les yeux avec un pique à brochette. Tout d'abord le blanc puis le noir des pupilles. Le pique à brochette a la taille idéal pour peindre les yeux, pour les pupilles il suffit de faire un petit point.



Pour le modelage de l'ourson, consultez la fiche ourson de l'Avent; laissez-lui un bras en l'air et la tête un peu penchée. Dessinez les coutures avec une épingle sur les bras, les jambes et le ventre. Percez sa patte levée pour pouvoir y glisser la corde du père Noël.

Appliquez-lui un peu de neige sur la tête et les oreilles. Pour la cheminée, utilisez la fimo chocolat. Aplatissez la fimo et coupez quatre rectangles identiques. Dans la fimo noire découpez le dessus de la cheminée, un rectangle évidé, comme sur la photo. Montez les cinq éléments. Enfouissez à 120° pendant 20 minutes. Pour garder le blanc, plongez votre père Noël dans l'eau froide dès la sortie du four... attention c'est chaud ! Ceci arrêtera la cuisson de la fimo et évitera que le blanc ne jaunisse trop.